

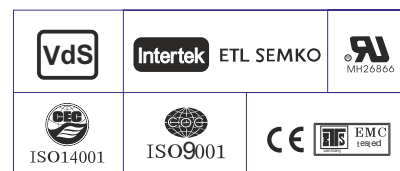
Технические характеристики

Номинальное напряжение	2В	
Номинальная емкость (20ч)	200.0Ач	
Размеры	Длина	170±2мм
	Ширина	110±2мм
	Высота	328±2мм
	Высота (макс.)	350±2мм
Вес	13.7кг	
Выводы	Т11	
Материал корпуса	ABS	
Емкость	210.0 Ач/10.5А	(20ч, 1.80В/Эл, 25°С)
	200.0 Ач/20.0А	(10ч, 1.80В/Эл, 25°С)
	174.0 Ач/34.8А	(5ч, 1.75В/Эл, 25°С)
	151.2 Ач/50.4А	(3ч, 1.75В/Эл, 25°С)
	121.4 Ач/121.4А	(1ч, 1.60В/Эл, 25°С)
Макс. ток разряда	1600А (5с)	
Внутреннее сопротивление	0.4мОм	
Диапазон рабочих температур	Разряд :	-40~60°С
	Заряд:	0~40°С
	Хранение:	-40~40°С
Номинальная рабочая температура	25±3°С	
Заряд (циклический режим)	Максимальный ток заряда: не более 60,0А.	
	Напряжение заряда: 2,4 - 2,5 В при 25°С	
	Температурный коэффициент: -5мВ/°С	
Заряд (буферный режим)	Максимальный ток заряда не ограничен.	
	Напряжение заряда: 2,25 - 2,3 В при 25°С	
	Температурный коэффициент: -3мВ/°С	
Зависимость емкости от температуры	40°С	103%
	25°С	100%
	0°С	86%
Срок службы	16 лет в буферном режиме или более 260 циклов заряда-разряда в циклическом режиме при 100% разряде	



Области применения

- ♦ Системы телекоммуникаций, базовых станций (проводной и сотовой связи)
- ♦ Системы электропитания связи, в том числе, военной связи
- ♦ Системы передачи данных, телевизионных сигналов и т.д.
- ♦ Источники бесперебойного питания (ИБП), в том числе, в системах телекоммуникаций
- ♦ Системы резервного электропитания технологического оборудования на объектах связи, энергетики и других отраслях промышленности
- ♦ Аварийное освещение
- ♦ Совместная работа с солнечными батареями и ветрогенераторами



Разряд постоянным током : А (25 °С)

U _к /T разряда	15мин	20мин	30мин	45мин	1ч	2ч	3ч	4ч	5ч	6ч	8ч	10ч	20ч
1.85В/Эл	206.0	185.4	153.4	121.6	99.8	59.9	46.3	38.1	32.4	28.3	22.8	19.1	10.1
1.80В/Эл	234.0	206.4	164.6	127.9	106.0	63.2	50.0	39.8	33.8	29.6	23.7	20.0	10.5
1.75В/Эл	257.1	222.5	174.3	134.5	110.6	65.9	50.4	41.1	34.8	30.3	24.1	20.2	10.6
1.70В/Эл	274.4	237.9	182.8	139.6	114.5	67.8	51.7	42.0	35.4	30.8	24.5	20.4	10.7
1.65В/Эл	289.2	249.7	191.8	145.7	118.6	69.8	52.9	42.9	36.2	31.3	24.9	20.7	10.8
1.60В/Эл	303.2	258.9	198.4	149.6	121.4	71.5	54.0	43.5	36.7	31.8	25.2	20.9	11.0

Разряд постоянной мощностью : Вт/Эл (25 °С)

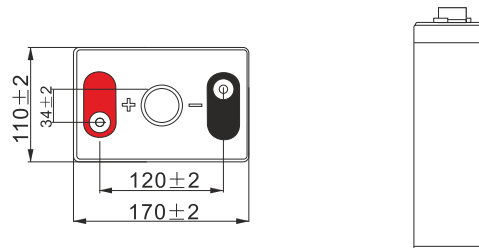
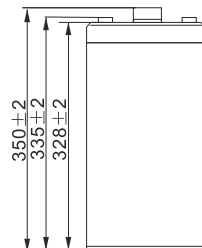
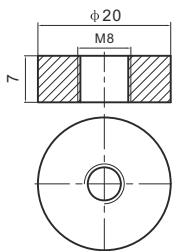
U _к /T разряда	15мин	20мин	30мин	45мин	1ч	2ч	3ч	4ч	5ч	6ч	8ч	10ч	20ч
1.85В/Эл	390.0	352.6	293.1	233.8	193.0	116.6	90.5	74.6	63.8	55.9	45.2	38.0	20.2
1.80В/Эл	437.4	388.5	311.9	244.4	203.9	122.4	94.5	77.7	66.2	58.2	46.8	39.7	20.9
1.75В/Эл	473.7	413.9	327.8	255.4	211.8	127.0	97.8	80.1	68.0	59.4	47.6	40.1	21.1
1.70В/Эл	500.4	438.9	341.1	263.2	218.1	130.2	100.0	81.5	69.0	60.3	48.3	40.4	21.3
1.65В/Эл	520.9	455.6	355.1	273.1	224.6	133.5	101.7	82.9	70.2	61.2	48.9	40.9	21.5
1.60В/Эл	537.1	467.1	363.7	277.9	228.4	135.9	103.4	83.7	71.0	61.8	49.4	41.3	21.7



Размеры и выводы

Выводы: T11

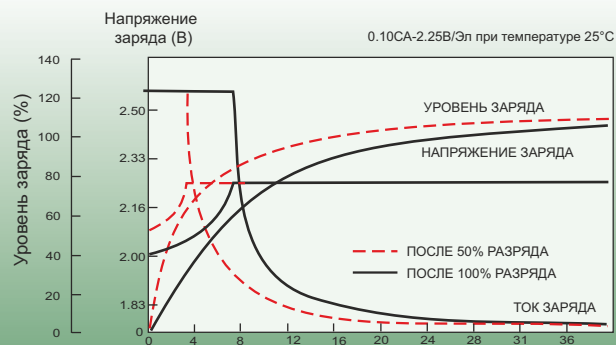
Единица измерения: мм



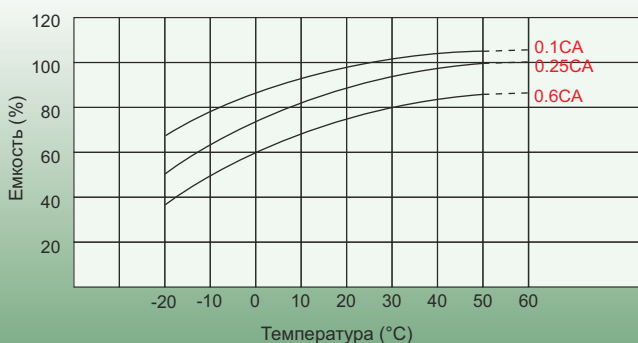
Разрядные характеристики



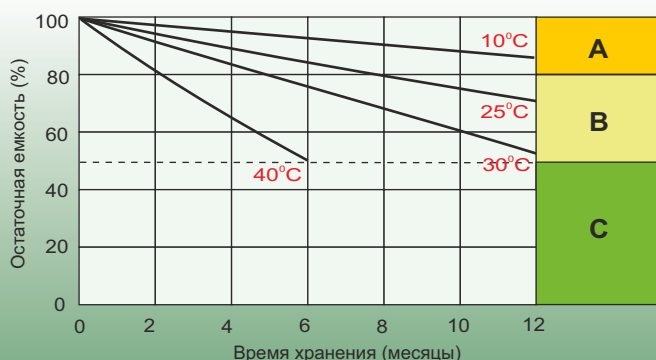
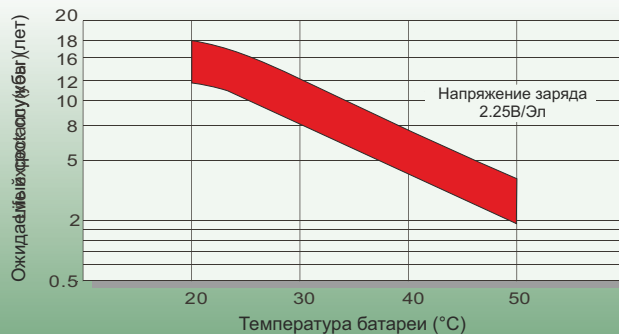
Характеристики заряда (буферный режим)



Зависимость емкости от температуры



Зависимость срока службы от температуры



Саморазряд

- A** Не требует дополнительного заряда (рекомендуется подзаряд для достижения 100% емкости батареи)
- B** Перед использованием батареи необходимо зарядить:
 1. Заряд током 0,25 CA, U – 2.25 В/Эл. в течение 3 дней;
 2. Заряд током 0,25 CA, U – 2.45 В/Эл. в течение 20 часов;
 3. Заряд постоянным током 0,05 CA в течение 8-10 часов.
- C** Не допускать данных пределов, так как батарея не способна восстановить 100% емкость.