

## DJM1280 (12В80Ач)

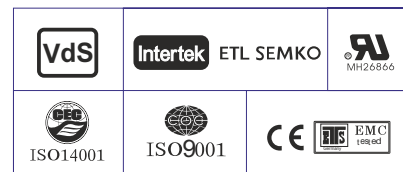
### Технические характеристики

Номинальное напряжение	12В	
Номинальная емкость (10ч)	80.0Ач	
Размеры	Длина	259±2мм
	Ширина	168±2мм
	Высота	208±2мм
	Высота (макс.)	214±2мм
Вес	24.0 кг	
Выводы	Т6	
Материал корпуса	ABS	
Емкость	83.2 Ач/4.16А	(20ч, 1.80В/Эл, 25°C)
	80.0 Ач/8.0А	(10ч, 1.80В/Эл, 25°C)
	69.0 Ач/13.8А	(5ч, 1.75В/Эл, 25°C)
	62.4 Ач/20.8А	(3ч, 1.75В/Эл, 25°C)
	48.8 Ач/48.8А	(1ч, 1.60В/Эл, 25°C)
Макс. ток разряда	960А (5с)	
Внутреннее сопротивление	6мОм	
Диапазон рабочих температур	Разряд :	-40~60°C
	Заряд:	0~40°C
	Хранение:	-40~40°C
Номинальная рабочая температура	25±3°C	
Заряд (циклический режим)	Максимальный ток заряда: не более 24,0 А.	
	Напряжение заряда: 14,4 - 15,0 В при 25°C	
	Температурный коэффициент: -30 мВ/°C	
Заряд (буферный режим)	Максимальный ток заряда не ограничен.	
	Напряжение заряда: 13,5 - 13,8 В при 25°C	
	Температурный коэффициент: -20 мВ/°C	
Зависимость емкости от температуры	40°C	103%
	25°C	100%
	0°C	86%
Срок службы	12 лет в буферном режиме или более 260 циклов заряда-разряда в циклическом режиме при 100% разряде	



### Области применения

- ◆ Системы телекоммуникации и связи
- ◆ Системы аварийного освещения
- ◆ Системы пожарной и охранной сигнализации
- ◆ Электростанции и подстанции
- ◆ Источники бесперебойного питания
- ◆ Резервное питание различных промышленных объектов
- ◆ Автоматика на железнодорожном и воздушном транспорте



### Разряд постоянным током : А ( 25 °С)

U <sub>к/Т</sub> разряда	5мин	10мин	15мин	20мин	30мин	45мин	1ч	2ч	3ч	4ч	5ч	6ч	8ч	10ч	20ч
1.85В/Эл	136.9	107.6	91.5	76.6	60.9	46.1	37.7	24.0	19.0	15.5	12.5	10.9	8.84	7.55	4.12
1.80В/Эл	183.8	137.5	110.6	90.5	71.8	53.6	42.2	26.2	20.4	16.6	13.4	11.7	9.38	8.00	4.16
1.75В/Эл	207.2	151.1	120.8	97.4	74.6	55.6	44.2	27.2	20.8	16.9	13.8	12.0	9.54	8.08	4.20
1.70В/Эл	228.2	164.7	129.0	102.3	77.6	57.8	45.6	28.3	21.4	17.4	14.1	12.2	9.67	8.16	4.28
1.65В/Эл	251.6	177.8	137.2	108.7	81.9	59.3	47.1	29.1	22.3	18.0	14.5	12.5	9.82	8.33	4.34
1.60В/Эл	277.5	193.0	146.7	115.8	86.4	61.8	48.8	30.0	23.0	18.5	15.0	12.8	9.92	8.42	4.36

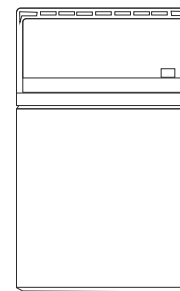
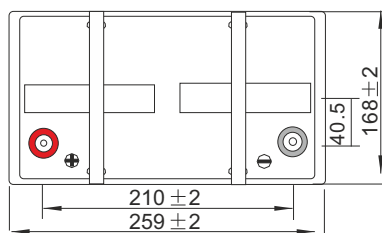
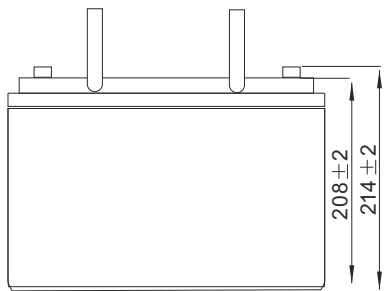
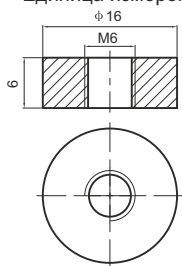
### Разряд постоянной мощностью : Вт/Эл ( 25 °С)

U <sub>к/Т</sub> разряда	5мин	10мин	15мин	20мин	30мин	45мин	1ч	2ч	3ч	4ч	5ч	6ч	8ч	10ч	20ч
1.85В/Эл	250.3	198.8	170.8	144.3	116.0	88.5	72.7	46.7	37.0	30.3	24.5	21.4	17.4	14.9	8.16
1.80В/Эл	332.5	251.1	203.6	168.1	134.8	102.2	81.1	50.6	39.6	32.2	26.2	22.9	18.5	15.8	8.23
1.75В/Эл	366.9	271.5	219.7	179.1	138.8	105.0	84.4	52.3	40.2	32.8	26.8	23.4	18.7	15.9	8.30
1.70В/Эл	392.8	289.2	231.3	186.8	143.6	108.8	86.8	54.2	41.2	33.6	27.4	23.9	19.0	16.1	8.45
1.65В/Эл	427.0	309.2	244.0	197.0	150.3	110.5	89.1	55.4	42.8	34.7	28.1	24.3	19.2	16.4	8.55
1.60В/Эл	460.1	328.1	256.7	207.5	157.5	114.6	91.7	57.0	43.9	35.6	28.9	24.8	19.4	16.5	8.58

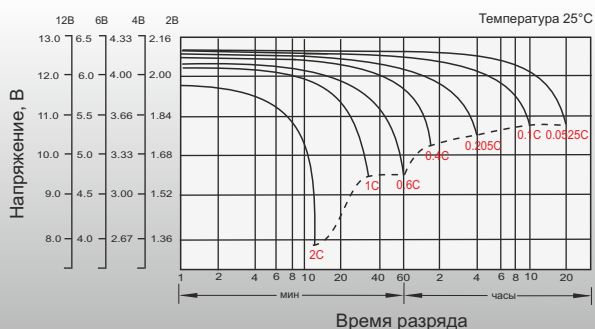
## Размеры и выводы

### Выводы: T6

Единица измерения: мм



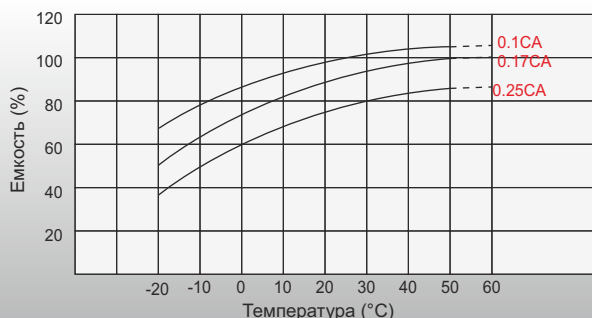
## Разрядные характеристики



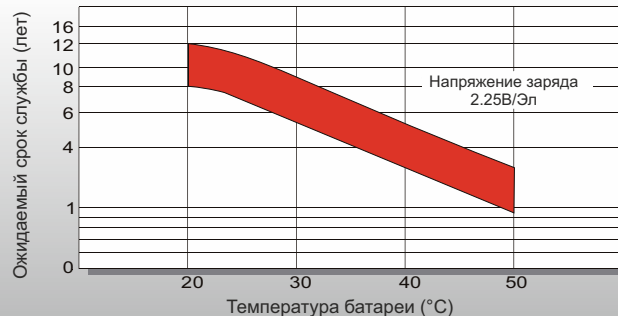
## Характеристики заряда (буферный режим)



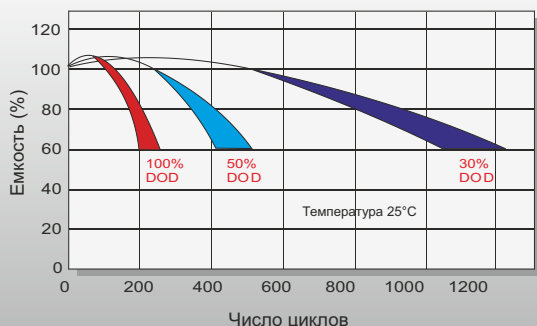
## Зависимость емкости от температуры



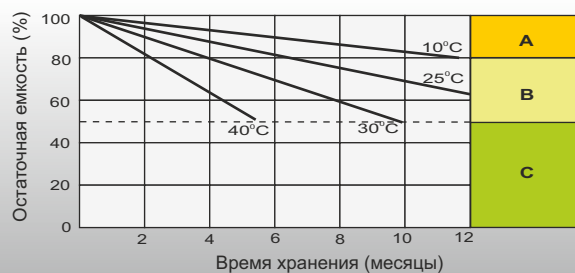
## Зависимость срока службы от температуры



## Зависимость кол-ва циклов от глубины разряда



## Саморазряд



**A** Не требует дополнительного заряда (рекомендуется подзаряд для достижения 100% емкости батареи)

**B** Перед использованием батареи необходимо зарядить:  
1. Заряд током 0,25 CA, U – 2,25 В/Эл. в течение 3 дней;  
2. Заряд током 0,25 CA, U – 2,45 В/Эл. в течение 20 часов;  
3. Заряд постоянным током 0,05 CA в течение 8-10 часов.

**C** Не допускать данных пределов, так как батарея не способна восстановить 100% емкость.